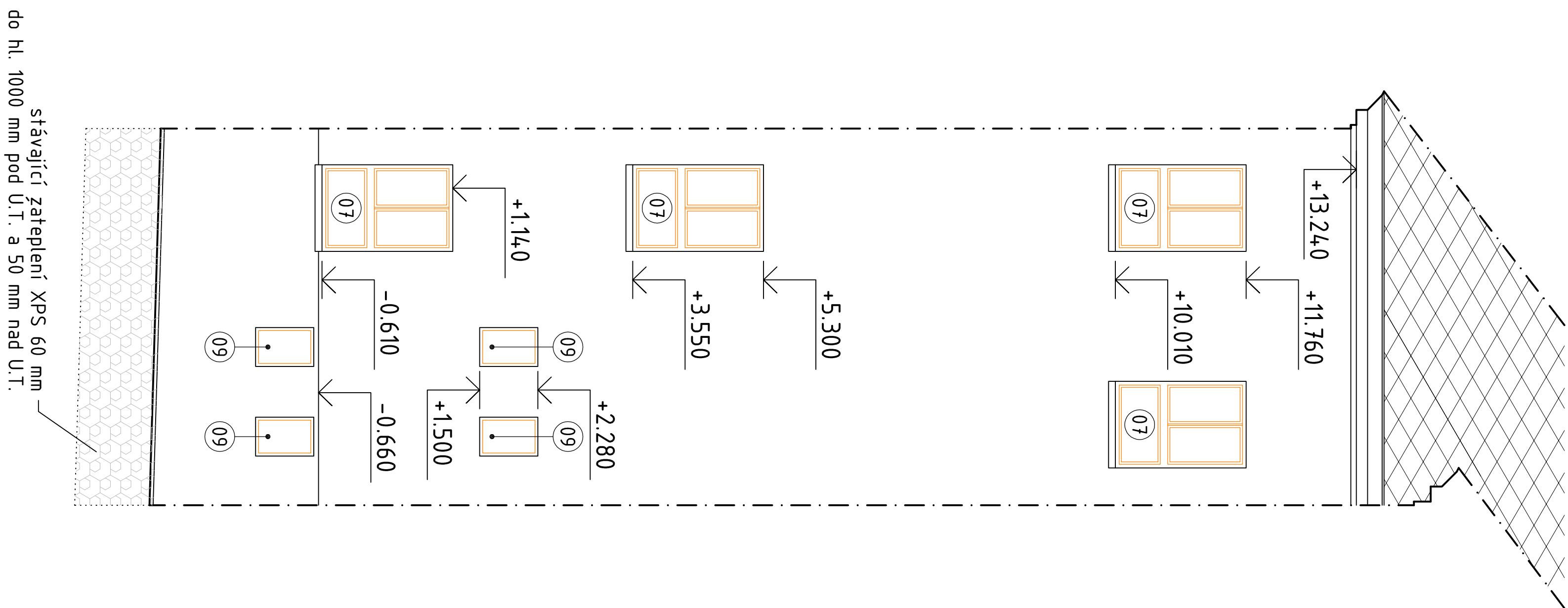
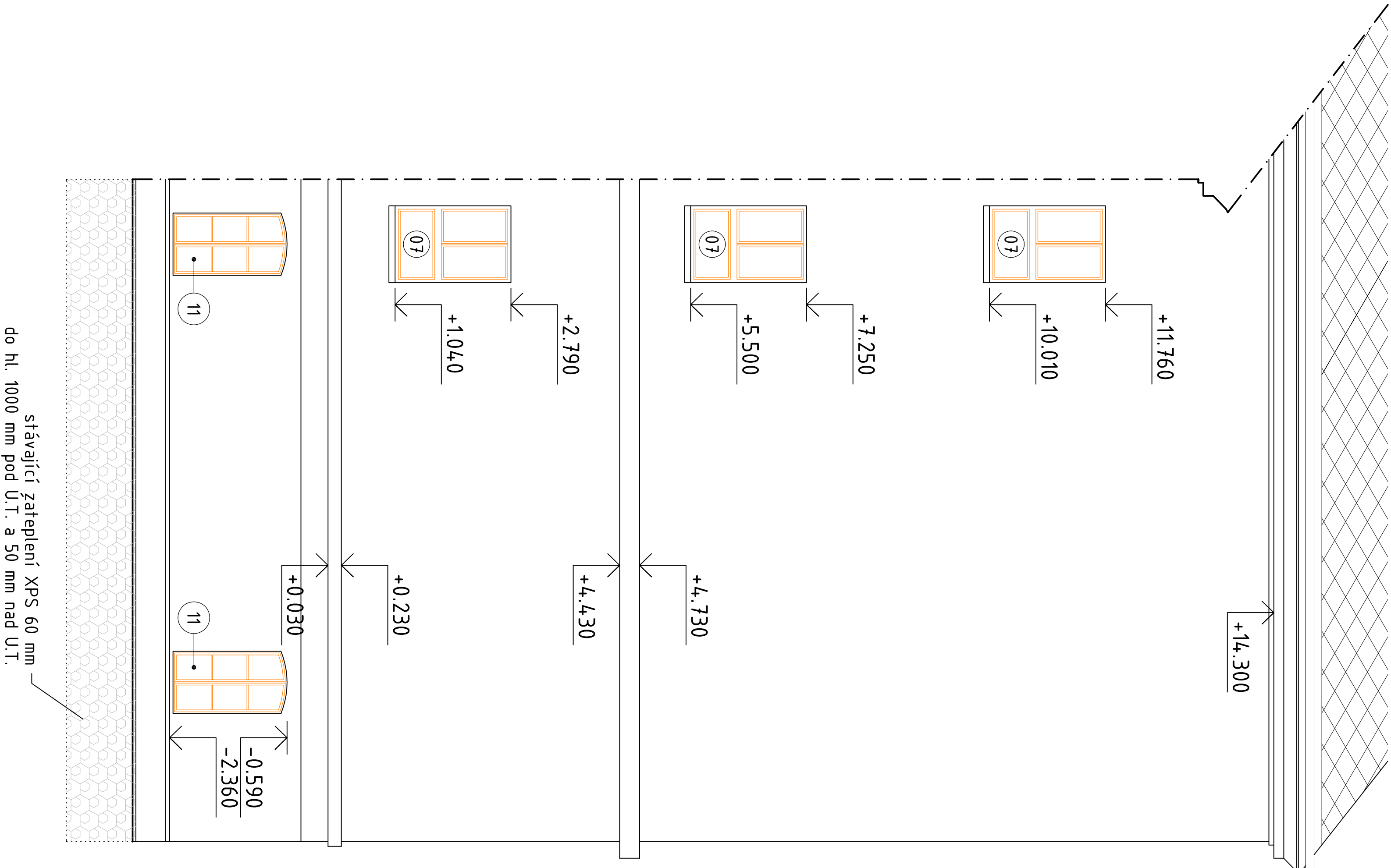


POHLED I,J,K - STÁVAJÍCÍ STAV

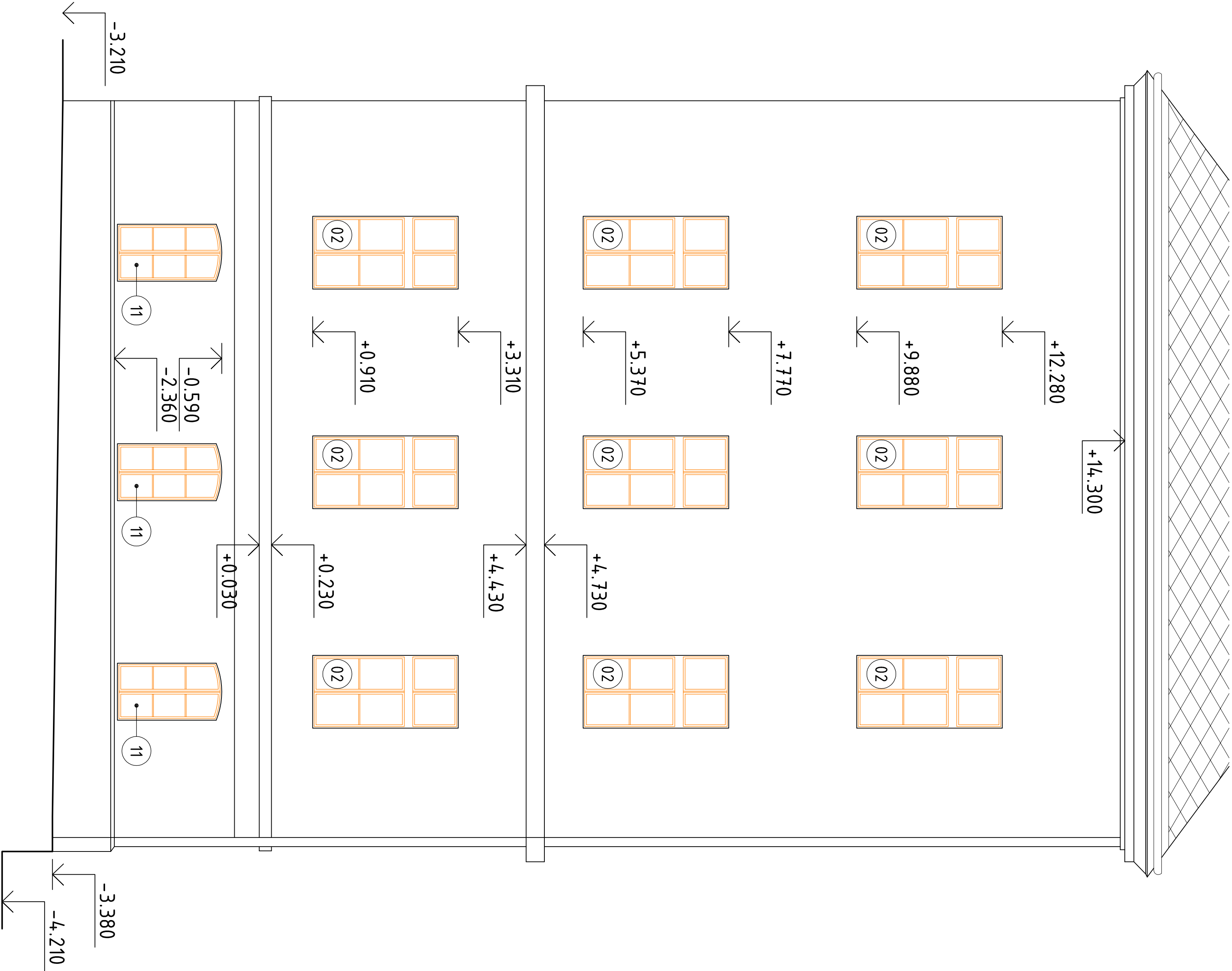
POHLED I



POHLED J

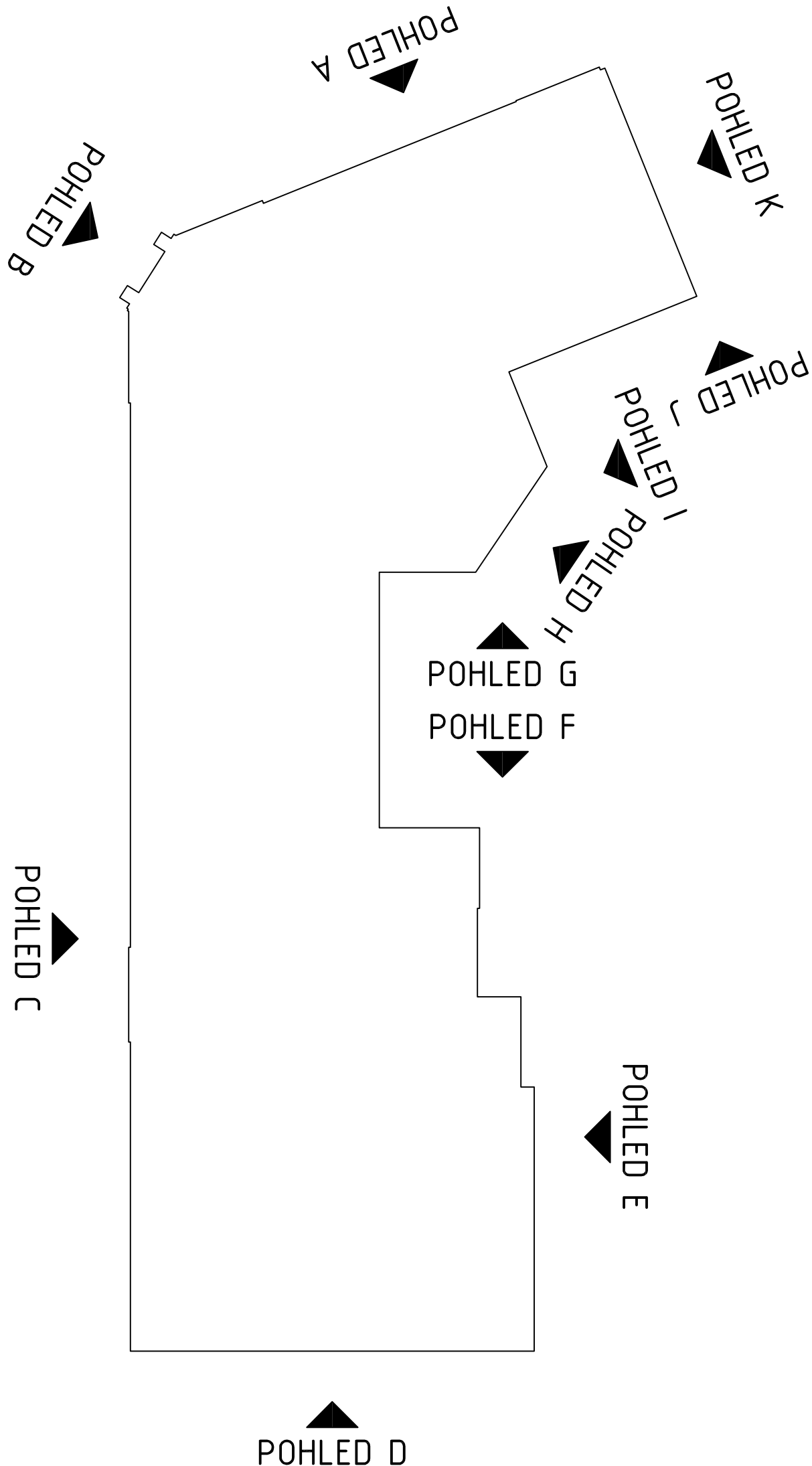


POHLED K



LEGENDA BOURANÝCH VÝPLNÍ

- 01 02 03 04 11 OKNO DŘEVĚNNÉ DVOJITÉ - VYBOURÁNÍ OKNA
- 07 08 09 13 OKNO DŘEVĚNNÉ ZDOVOJENÉ - VYBOURÁNÍ OKNA
- 10 16 20 OKNO OCELOVÉ - VYBOURÁNÍ OKNA VČETNĚ ROZŠÍŘENÍ OSTĚNÍ Z INTERIÉRU A ÚPRAVY OTVORU UMOŽŇUJÍCÍ OTEVÍRÁNÍ NOVEHO OKNA
- 12 OKNO PLASTOVÉ - VYBOURÁNÍ CELÉHO OKNA VČETNĚ ROZŠÍŘENÍ OSTĚNÍ Z INTERIÉRU A ÚPRAVY OTVORU UMOŽŇUJÍCÍ OTEVÍRÁNÍ NOVEHO OKNA
- 17 18 19 DŘEVĚNÉ DVEŘE - VYBOURÁNÍ DVEŘÍ
- 51 OKNO DŘEVĚNNÉ STÁVAJÍCÍ -  $U_w \leq 0,70$  W·m<sup>-2</sup>·K<sup>-1</sup>



Vyracoval:		Zodpovědný projektant:		Hlavní inženýr projektu:	
ING. Antonín NADVOJRNÍK		ING. Jaroslav DVOŘÁK		ING. Jaroslav DVOŘÁK	
Místo stavby: Týšovo náměstí 250, 537 60 Chrudim		Investor: Pardubický kraj, Komenského náměstí 126, 532 11 Pardubice		Sinc s.r.o. +420 775 124 685 IC: 238 14 878 www.sinc.cz	
Aco: Realizace úspor energie		Formát: 8 A4		Datum: 08/2019	
- Obchodní akademie Chrudim		Stupeň: DSP		Zak. č.: 190707	
Objekt: SO 01 OBCHODNÍ AKADEMIE		Měřítko: 1:100		Č.v.	
Výkres: D.1.1 ARCHITEKTONICKO-STAVEBNÍ ŘEŠENÍ		POHLED I,J,K - STÁVAJÍCÍ STAV		D.1.1.10	